

Bestyrelsesbemyndigelse til ændring af pensionsvilkår vedrørende brug af aldersopsparring

Forslag

Vedtagelse af ny lov om pensionsbeskatning, herunder særlig ændring af aldersopsparringen, medfører, at brugen af aldersopsparring kan give langt de fleste af pensionskassens medlemmer en forbedret økonomi som alderspensionist.

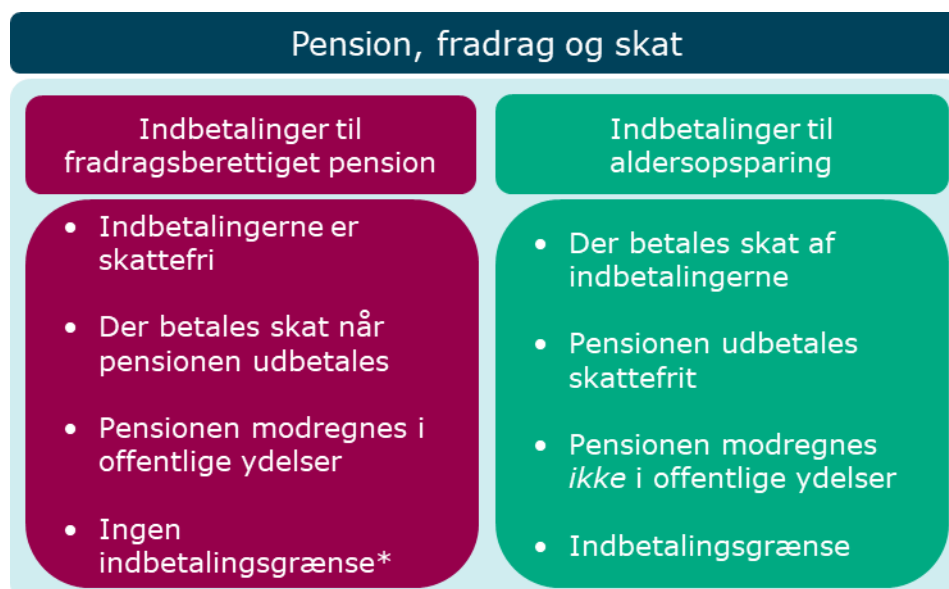
Bestyrelsen foreslår, at aldersopsparringen indføres som en obligatorisk del af pensionskassens ordning med mulighed for fravalg. Bestyrelsen anmoder generalforsamlingen om bemyndigelse til at ændre pensionsvilkårene vedrørende brug af aldersopsparringen, da bestyrelsen fortsat analyserer på den endelige model for indførelse, som skal give pensionskassens medlemmer størst mulig værdi af indbetalingerne. Indførelse af aldersopsparringen vil forventeligt ske i løbet af 2019, såfremt forslaget vedtages.

Baggrund

Pension, fradrag og skat

Indbetalinger til pension har traditionelt set været fradragsberettigede. Det betyder, at der ikke betales skat af indbetalingerne. Pensionen bliver beskattet ved udbetaling, og pensionen indgår i beregningen af offentlige ydelser, som for eksempel folkepensionens tillæg. Heraf opstår de såkaldte *samspilsproblemer* – hvis et medlem sparer mere op og får en højere pension, vil de offentlige ydelser blive lavere.

I 2013 blev der indført en ikke-fradragsberettiget pension, kaldet aldersopsparring. Aldersopsparringen blev indført som erstatning for kapitalpensionen. Aldersopsparringen er karakteriseret ved, at der ikke er fradrag for indbetalingerne. Det betyder, at der betales skat af indbetalingerne. Til gengæld bliver pensionen ikke beskattet ved udbetaling. Yderligere indgår pensionen ikke i beregningen af offentlige ydelser – dermed vil de offentlige ydelser ikke blive lavere, hvis pensionen fra aldersopsparringen bliver højere. Der er fastsat et årligt maksimalt beløb, som kan indbetales på en aldersopsparring.



*For ratepensioner er der et begrænset fradrag

Ændrede regler om aldersopsparing

Der er vedtaget nye regler om aldersopsparingen, hvis formål er at mindske samspilsproblemerne. Ændringerne i loven gør det attraktivt for medlemmerne at flytte indbetalinger fra fradragsberettiget pension til aldersopsparing, og derigennem mindske samspilsproblemerne. Bestyrelsen vurderer, at brugen af aldersopsparing kan give pensionskassens medlemmer en forbedret økonomi som alderspensionister, da udbetalingerne fra aldersopsparingen ikke modregnes i de offentlige ydelser.

De vedtagne regler om aldersopsparingen indebærer, at

- Indbetalingsgrænsen til aldersopsparingen ændres. Tidligere var den 29.600 kr. om året efter skat uanset alder. Den ændres til at være aldersafhængig:
 - Har man mere end 5 år til folkepensionsalderen er indbetalingsgrænsen 5.100 kr. om året efter skat.
 - Har man mindre end 5 år til folkepensionsalderen er indbetalingsgrænsen 46.000 kr. om året efter skat. Beløbet stiger løbende frem mod 2023.
- Det gøres muligt for pensionselskaber at afregne foreløbig skat af indbetalingerne til aldersopsparing, så indbetalerens skatteforhold ikke påvirkes i opsparingsperioden.
- Aldersopsparingen kan udbetales som sum, ratepension og livsvarig alderspension, hvor det førhen kun var som sum.

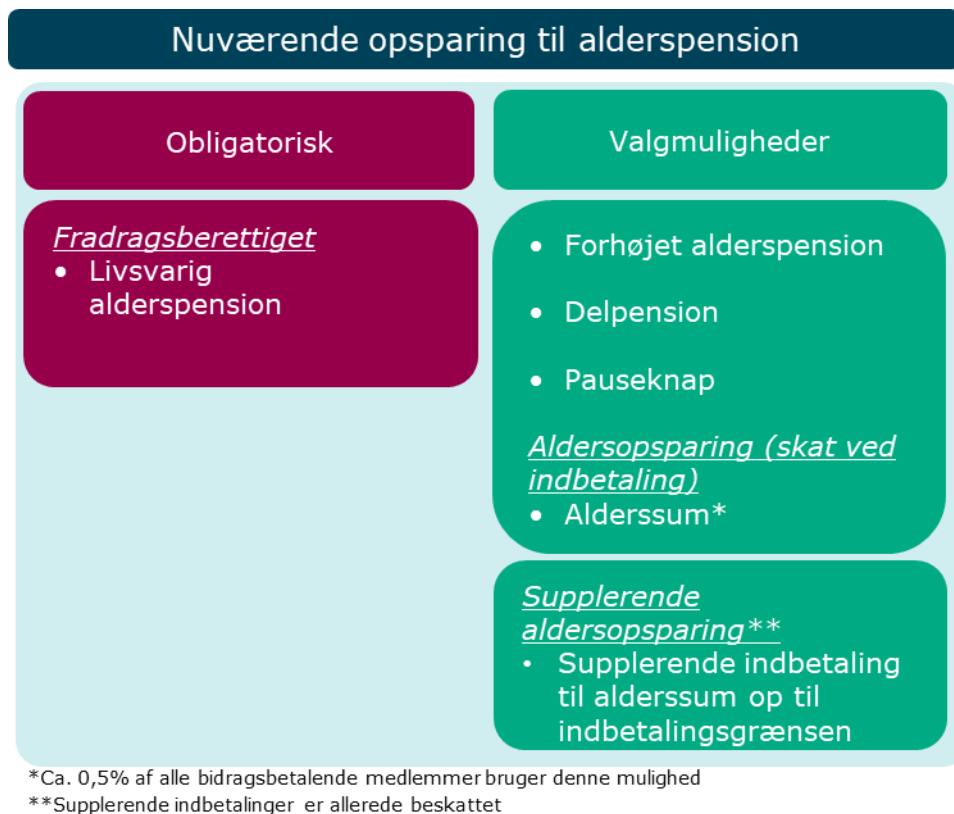


Den nye lov gør det attraktivt for pensionskassens medlemmer at flytte indbetalinger fra fradragsberettiget pension til en aldersopsparing, da det vil mindske samspilsproblemerne.

Hvis medlemmet har fået udbetaling fra en fradragsberettiget pension, vil indbetalingsgrænsen til aldersopsparringen ikke stige, men være 5.100 kr. i perioden fra 5 år før folkepensionsalderen.

Aldersopsparring i pensionskassen i dag

Aldersopsparring findes i pensionskassen i dag, kaldet *alderssum*. Pensionskassens medlemmer kan benytte sig af aldersopsparring ved at vælge, at 5% af arbejdsgiverindbetalingen skal gå til alderssum. Valget medfører, at medlemmet her og nu vil få et lavere rådighedsbeløb, da der ikke er fradrag for indbetalingerne. Derfor har kun et fåtal af medlemmerne tilvalgt denne mulighed.



Aldersopsparringen findes også under supplerende opsparring, hvor medlemmerne kan indbetale til en alderssum. Denne mulighed benytter medlemmerne, da indbetalingerne allerede er beskattet og dermed ikke påvirker deres nuværende rådighedsbeløb.

Bestyrelsens anbefaling om brug af aldersopsparring

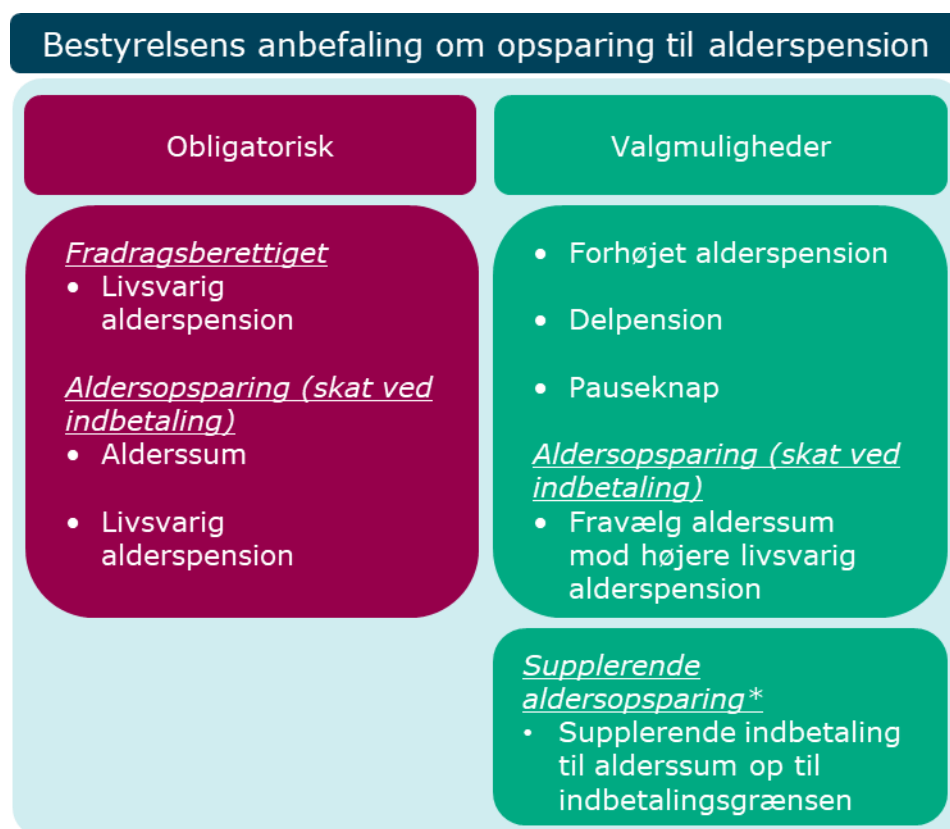
Bestyrelsen ønsker, at indbetalingsgrænserne til aldersopsparringen udnyttes, så pensionskassens medlemmer får den størst mulige værdi af pensionsindbetalingerne. For medlemmerne vil det ske ved at indbetale det højest mulige beløb til aldersopsparringen. Derfor anbefaler bestyrelsen, at aldersopsparringen indføres som en obligatorisk del af pensionskassens ordning. I perioden 5 år før et medlem opnår folkepensionsalderen, vil det typisk være hele medlemmets pensionsbidrag som indbetales til aldersopsparringen.

Bestyrelsen anbefaler, at der som udgangspunkt indbetales til aldersopsparringen for alle medlemmer. Indbetalingen vil komme fra medlemmets nuværende pensionsbidrag. Udbetaling fra aldersopsparringen vil ske som sum og livsvarig alderspension.

- Medlemmernes nuværende bidrag skal så vidt muligt gå til aldersopsparingen. Indbetalingsgrænsen til aldersopsparingen er aldersafhængig, og er enten 5.100 kr. eller 46.000 kr. efter skat. Overstiger bidraget indbetalingsgrænsen, går det resterende beløb til den fradragsberettigede ordning.
- Ved alderspensionering kan der blive udbetalt en skattefri sum, kaldet *alderssum*.
- Størrelsen på alderssummen fastsættes ud fra indbetalingerne til aldersopsparingen, dog må den maksimalt udgøre en vis størrelse. Denne størrelse kunne for eksempel fastsættes som en del af medlemmets livsvarige alderspension.
- Medlemmet kan på udbetalingstidspunktet vælge, at hele eller dele af opsparingen til alderssum udbetales som livsvarig alderspension, mens resten udbetales som sum.

For at alderssummen ikke kommer til at udgøre en uforholdsmæssigt stor del af medlemmets alderspension, vil bestyrelsen fastsætte en maksimal tilladt størrelse af summen, som for eksempel kan afhænge af størrelsen på medlemmets livsvarige alderspension.

Hvis denne model vedtages, vil den erstatte den nuværende mulighed for at anvende 5% af indbetalingerne til alderssum.



*Supplerende indbetalinger er allerede beskattet

Bestyrelsens anbefaling om mulighed for fravalg af aldersopsparing

Da indbetalingerne til aldersopsparingen ikke er fradragsberettiget, tæller de med i ens skattepligtige indkomst. For meget få medlemmer skal det overvejes, om indbetaling til aldersopsparingen skal fravælges. Det kan være relevant for medlemmer, som har en ægtefælle eller samlever, der modtager offentlige ydelser. Særligt hvis ægtefællen eller samleveren er på kontanthjælp eller på pension, med meget lille eller ingen privat pension. Derfor anbefaler bestyrelsen, at indbetalinger til aldersopsparingen skal kunne fravælges af det enkelte medlem.

Dermed sikres mulighed for, at ingen medlemmer stilles dårligere som følge af indbetaling til aldersopsparing.

For medlemmer, der betaler topskat, kan det også være relevant at fravælge indbetalinger til aldersopsparingen.

Bestyrelsen vurderer, at antallet af medlemmer, hvor det bedst kan svare sig at fravælge indbetalingerne til aldersopsparing, er meget begrænset. Derfor anbefales det, at indbetalingerne bliver obligatoriske, med mulighed for fravalg.

Bestyrelsen analyserer på, hvordan en klar og forståelig rådgivning kan stilles til rådighed for pensionskassens medlemmer.

Supplerende opsparing og aldersopsparing

Bestyrelsen støtter op om medlemmernes supplerende indbetalinger. Hvis et medlem ønsker en supplerende alderssum vil det fortsat være muligt. I det tilfælde fravælges aldersopsparingen i den obligatoriske del, og der vil blive indbetalt til aldersopsparingen via supplerende indbetalinger. Det vil også være muligt at indbetale supplerende til aldersopsparingen, såfremt medlemmets pensionsbidrag er under indbetalingsgrænsen.

Hvad betyder det for medlemmerne i pensionskassen

Bestyrelsens anbefaling vil for det enkelte medlem betyde

- Der vil blive mulighed for at få udbetalt en skattefri sum
- Samspilsproblemerne vil blive reduceret når aldersopsparingen udbetales som livsvarig alderspension
- Indbetalingerne til aldersopsparingen kan fravælges, så medlemmets rådighedsbeløb i opsparingsperioden ikke påvirkes
- Der kræves ingen yderligere indbetaling fra medlemmet

Sammenhængen mellem pensionskassens alderspension og ydelserne ved førtidspension og død vil blive bevaret på nuværende niveau.

Indstilling

- 1) Bestyrelsen indstiller til Generalforsamlingen at give bestyrelsen bemyndigelse til at ændre pensionsvilkårene således, at aldersopsparingen indgår som obligatorisk del af pensionskassens ordning, med mulighed for fravalg.

Bemyndigelsen vil udmønte sig ved ændringer af pensionsvilkårenes §8a. I tillæg hertil vil der skulle ske en række konsekvensændringer i bl.a. § 7 om pensionskassens ydelser. Derudover vil beskrivelsen af sammenhængen mellem pensionskassens alderspension og ydelserne ved førtidspension og død i pensionsvilkårenes afsnit V og VI skulle tilrettes, så den eksisterende sammenhæng bevares.

- 2) Bestyrelsen indstiller til Generalforsamlingen at give bestyrelsen bemyndigelse til at fastsætte en maksimal størrelse på alderssummen.

Bemyndigelsen vil udmønte sig ved ændringer af pensionsvilkårenes §8a.

Bestyrelsen vil underrette de delegerede, når den endelige model for indførelse er fastlagt.